



Eine Mischung aus matten wie glänzenden Garnen und zweifarbige Details lassen „Omega CS“ wie Chintz erscheinen. Diese Optik, die der Jacquard in einer Palette von 22 Farben anbietet, ist gerade sehr en vogue.

www.kobe.eu

Sicht- und Sonnenschutz mit attraktiver Ausstrahlung: Ihr Licht- und Schatten-Spiel lässt Shutters lässig-mediterran wirken. In der Variante aus dunkel lackiertem Paulownia-Holz kommen die Innenfensterläden außerdem sehr edel daher.

www.jasno.de

TRENDS

DAS IST JETZT ANGESAGT

Text: Andrea Wolff

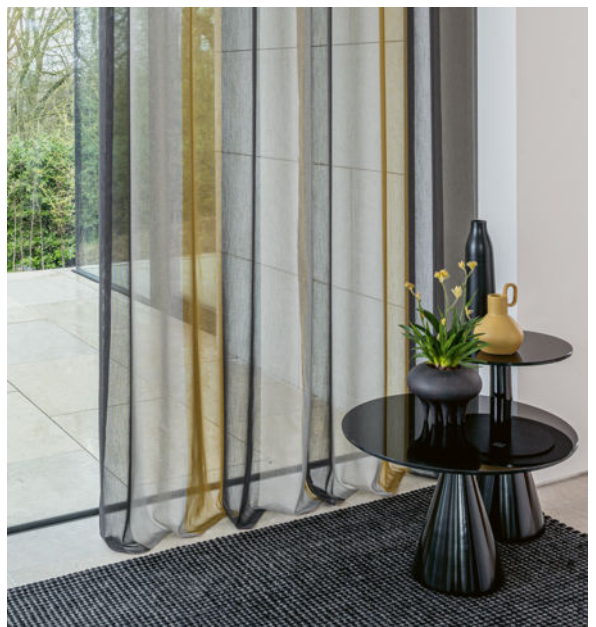


Programm „Miroo“ lädt Sie ein, für Ihre Kunden individuelle Teppiche zu kreieren. Für deren variable Streifen-Dessins mit attraktivem Hoch-Tief-Effekt werden drei Größen und viele Farben angeboten.

www.saum-und-viebahn.de

Blockstreifen „Trio“ ist Teil der Kollektion „Contemporary Living“. Neben dem kräftigen Farbdreiklang überrascht das raumhohe Trevira CS-Gewebe mit dem Fakt, dass es horizontal wie gestürzt konfektioniert werden kann.

www.jab.de

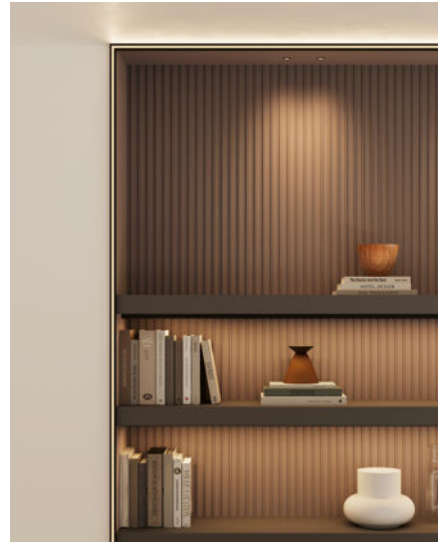




Luxuriöse Drapierungen sind wieder in. Baumwollsatın „Brooks“ bringt mit doppelter Breite die besten Voraussetzungen dafür mit. Für die kräftigen Töne sind die Garne, aus denen der Krepp gewebt ist, stückgefärbt.

www.casamance.com

Looks, die wieder aufleben, variable Gestaltungsoptionen, subtile Licht- und Dekotechnik, beliebte Klassiker und modern interpretierte Dessins – all das haben wir in den aktuellen Interior-Kollektionen entdeckt.



Dekorative Profile setzen jetzt auch auf Schwarz. Dabei kombiniert Kollektion „Black“ puristisches Design mit der sinnlichen Funktion, weiches warmes Licht abzugeben. Übrigens: Nicht eingeschaltet sind die schwarzen LED-Streifen der Profile quasi unsichtbar.

noel-marquet.de

Lässiges Chenille und aufregendes Bouclé gehen bei „Bob“ eine spannende Kombi ein: Mit seiner besonders ausdrucksstarken Melange hat der Bezugsstoff das Zeug zum Interior-Liebling.

www.fine.at



Samt hat sich seinen Platz in der Einrichtung zurückerobert. Kollektion „Whitworth“ präsentiert den Klassiker jetzt mit Streifen in vier eleganten Designs: vom traditionellen Pyjama-Stripe bis zum plakativen Blockstreifen.

clarke-clarke.sandersondesigngroup.com



Mit klassischem Schnurzug oder als Smart Home-fähige Motorgarnitur: Profil „Pur IQ“ aus der Tecdor-„IQ-Serie“ bietet sich Ihren Kunden in beiden Versionen an.

buesche.de



Bei System „Smart.Electric“ ist keine Motorisierung zu sehen: Die aufwendige Antriebstechnik verschwindet hinter eleganten Blenden, der Motor hinter dem Vorhang.

interstil.de



Schön verspielt: Für „Crayon“ wurden Wachsmalstifte verwendet, um die naive Interpretation eines Karos freihändig zu zeichnen. Print aus recycelter Baumwolle.

www.kirkbydesign.com

Stilisierte, großflächige Frauengesichter scheinen mit einem schnellen Pinselstrich gemalt. Dabei strahlt das expressionistische Dessin auf dem schweren Leinen-Mischgewebe von „Stay forever“ eine beeindruckende Ruhe aus.

carlucci.jab.de



Zum Herbst zeigt sich Duette-Wabenplissee in „Pearl Topar“-Stoffen mit feinen Glanzeffekten. Mit schimmernden Highlights überrascht auch die auf Gold- und Bronzetönen basierende Duette-„Elan Metallic Collection“.

www.duette.de

Wie gut Funktion und Attraktivität harmonieren, präsentieren die Möbelstoffe der neuen Kollektion „Spotlight“. Aus strapazierfähiger Mikrofaser stellen sich sieben moderne Unis, Faux-Unis sowie ein Rautenstepp zur Wahl.

www.hoepke.de

