

MUSTERLEISTUNG

NEW ART

Neben seinen guten Eigenschaften und intelligenten Funktionen überrascht Bodenbelag auch mit fantasievollen Designs, die für einen bildschönen Auftritt sorgen und horizontale Kunstwerke auslegen.

Text: Andrea Wolff

NATURBILD: Teppichkollektion „A New Wave“ spiegelt Eindrücke der dänischen Küste wider: Muster des Sandes, die Linienführung der Dünen und den Rhythmus der Wellen. Das Material für den Textilboden liefern recycelter Ozeanmüll und gebrauchte PET-Flaschen. www.egecarpets.de



GRAFFITI-LOOK: Durch die reliefartig herausragenden Viskose-Lines von Teppich „Spray and Love“ wird seine Fantasie-Message zum optischen wie haptischen Erlebnis. Isabella Hamann und Markus Hilzinger ließen sich für ihr gemeinsames Design aus der Serie „Urban Jungle“ von Berliner Street-Art inspirieren. www.jab.de

PATCHWORK: Die besonders flachen Textilfliesen der Kollektion „Freestyle“, hier in der Ausführung „Helsinki“, können frei verlegt werden. Dabei bieten 16 verschiedene Designs spannende Möglichkeiten in Sachen Gestaltungsfreiheit. www.object-carpet.de



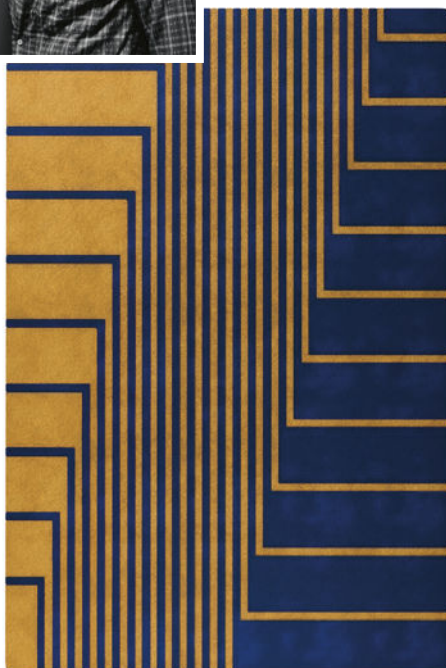


KACHEL-COUTURE: Handbemalte bunte Fliesen, wie man sie aus dem Mittelmeerraum kennt – der Look von Designboden 555 „5458 Mixed Ornament“ ist seinem Vorbild täuschend ähnlich. Durch die V-Fugen wird der Eindruck noch verstärkt. www.joka.de

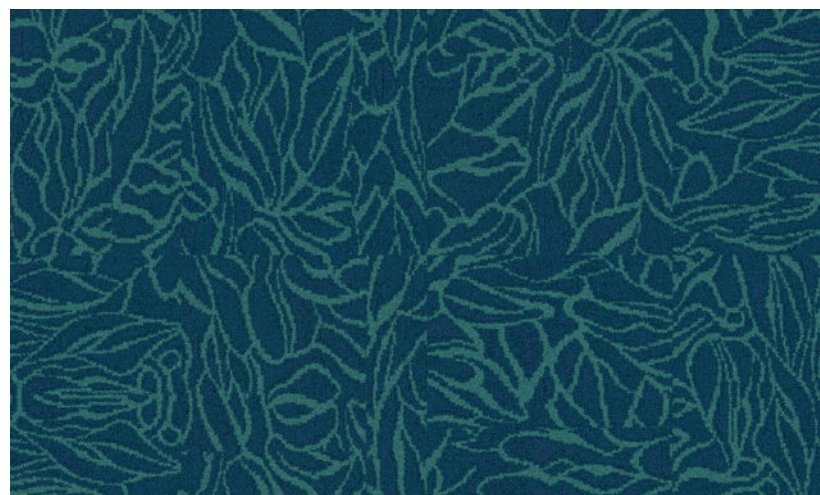
FASHION MEETS INTERIOR DESIGN



Teppichkollektion „Forme“ ist in Zusammenarbeit mit Modedesigner Arthur Arbesser entstanden. In der Mode wie beim Wohnen sucht er stets nach einer gewissen Leichtigkeit. Die Teppiche zeigen deutliche Referenzen an seine Wiener Herkunft und sind geprägt von Momentaufnahmen der Stadt. www.wittmann.at



INTARSIEN-OPTIK: Durch die experimentelle Verwendung von Farb- und Malgrund-Kombinationen hat Designer Alfredo Häberli für Laminatboden „Ylo“ unterschiedliche Strukturbilder entstehen lassen. Diese erscheinen als schmale geometrische Grafiken auf einem minimalistischen Dekor mit Steinanmutung. parador.de



SUBTLER MIX: Beim textilen Bodenbelag „LC 05“ aus der Serie „Luxury Collection“ lohnt es sich, genauer hinzusehen. Das Muster lebt vom Wechselspiel zweier unterschiedlicher Stile: ein organisches All-over-Dessin, das an Blattwerk erinnert, trifft auf eine geometrische Rechteckform. So entsteht ein überraschendes Gesamtbild. www.interface.com